

ANTECEDENTES

Las instituciones públicas ahora más que nunca deben buscar la eficiencia y eficacia en el control de los recursos públicos.

La sociedad mexicana está evolucionando y se convierte en el principal factor que promueve los nuevos esquemas de desarrollo de la administración pública.

El Sistema Integral de Información Financiera (SIIF) cumple con esta expectativa, además de apoyar la transparencia y honestidad en la aplicación de los recursos.



CONCEPTO

El Sistema Integral de Información Financiera, es un sistema que organiza las actividades financieras de la entidad, que agrupa las operaciones de los ingresos y egresos y aquellas que afectan al presupuesto, operando en línea, desconcentrando la responsabilidad de las áreas financieras. Produciendo simultáneamente registros presupuestales y contables, conciliando sus saldos en forma constante, aplicando fielmente la Ley, al mantener un control del presupuesto y generando una Contabilidad en base a eventos.

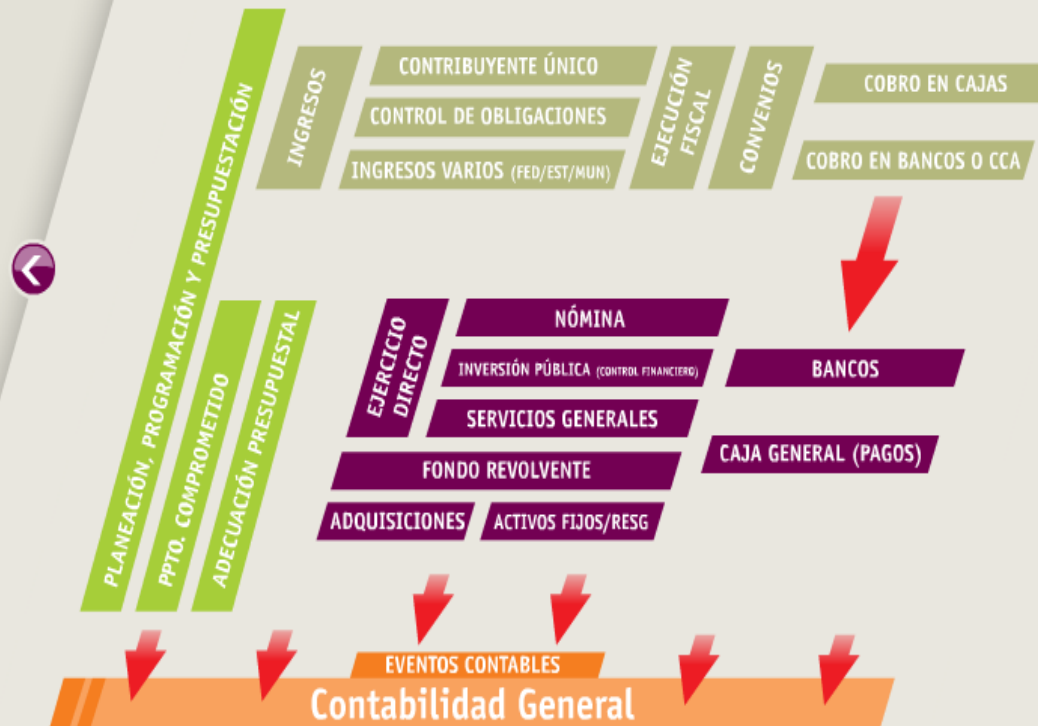


El modelo SIIF se integra por 4 elementos:

- Estructuras financieras
- Normas y políticas
- Procesos Administrativos
- El Sistema electrónico SIIF

Visión de Control 

VISIÓN DE CONTROL



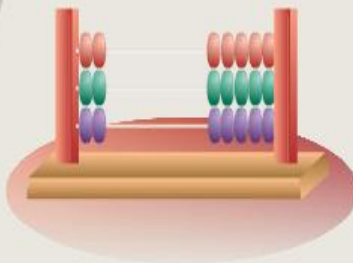
OBJETIVOS



- Armonizar catálogos y criterios contables.
- Técnica y control presupuestal homologado.
- Operación contable y presupuestal en línea.
- Contabilidad con base acumulativa.
- Definir procesos y normatividad
- Operar en entidades pequeñas o grandes.
- Definir plataformas informáticas homologadas.
- Configuración del sistema por áreas normativas y no por informáticos.
- Planeación como base de presupuestación.
- Generar cuenta pública en forma directa.
- Transparencia en el manejo de los recursos públicos.
- Aplicar fielmente los procesos de la administración pública.
- Soportar la operación del sistema con normas y políticas sugeridas.

CARACTERÍSTICAS

- Alineación a los ejes rectores de la entidad.
- **Desconcentrar** el trabajo de la administración
- Capturar información donde se origina.
- Contabilidad acumulativa automática.
- Evitar a los usuarios operar conceptos contables.
- Saldos al instante para contabilidad y presupuesto.
- Presupuesto y contabilidad conciliados.
- Formatos de propósito múltiple.
- Facilitar el control financiero.
- Identificar y Dirigir esfuerzos a puntos críticos.
- Simplificar los procesos administrativos.
- Cubrir lagunas normativas.
- Flexibilidad en la configuración del comportamiento contable
- Adaptabilidad del modelo a las necesidades de la entidad
- Obtención de información de manera veraz y oportuna para toma de decisiones.
- Información presupuestal, contable y financiera en tiempo real
- Elimina la discrecionalidad en el registro contable



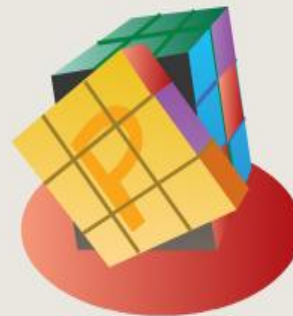
CONTABILIDAD POR EVENTOS Y PARAMETRIZACIÓN

La contabilidad del Sistema Integral de Información Financiera (SIIF) es una innovación a los sistemas de contabilidad tradicional, basándose en la utilización de los conceptos de la operación diaria, introduciendo el concepto de "evento contable".

La contabilidad por eventos garantiza que toda actividad realizada por un empleado (que conlleve un registro contable), al utilizar el SIIF, generará en forma automática la contabilidad sin percatarse de ello, produciendo registros confiables.

Video 

Gráfico 



-  Egresos Presupuestales.
-  Egresos no Presupuestales.
-  Ingresos Presupuestales
-  Ingresos no Presupuestales.
-  Movimientos de Diario.
-  Pagos.



CONTABILIDAD POR EVENTOS Y PARAMETRIZACIÓN

Es el elemento integrador que une al evento genérico y el evento específico, determinando el registro contable a generar. En otras palabras, cada una de esas combinaciones, deben tener mínimo un cargo y un abono a cuentas contables (partida doble).

Existe una clasificación jerárquica de los eventos contables,

- 1° Nivel: Grupos Genéricos.
- 2° Nivel: Grupos Específicos.
- 3° Nivel: Eventos Genéricos.
- 4° Nivel: Eventos Específicos.

Una vez definidos los 4 niveles de eventos contables es necesario determinar él o los asientos contables relacionado entre el evento genérico y el evento específico, a esta definición de asientos le llamaremos "Parametrización Contable". La parametrización contable se define por única vez. De esta forma, al utilizar el evento el sistema registra el mismo asiento contable, evitando errores en registro.

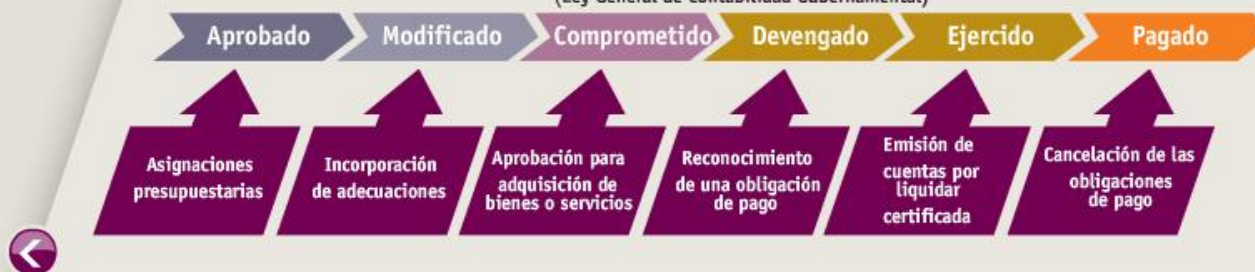
Video 

Gráfico 

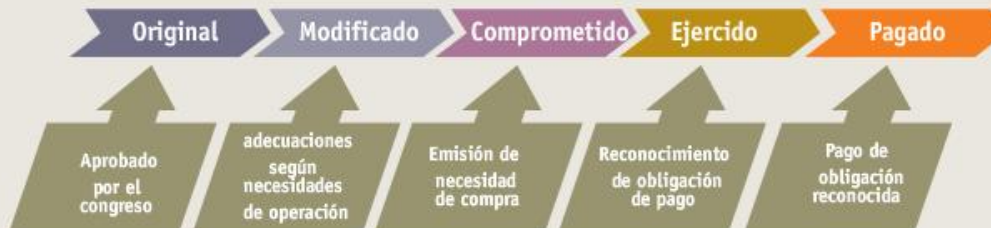


ETAPAS PRESUPUESTALES

Etapas Presupuestales del Egreso (Ley General de Contabilidad Gubernamental)



Etapas del Egreso (SIIF)



BENEFICIOS A LA ENTIDAD

- Implementación de **procesos administrativos** de manera estándar sin distinguir el tamaño de la entidad.
- Implementar modelos basados en **procesos que no cambian** al sustituir funcionarios y personal.
- Apoyar decisiones administrativas en la **normatividad** para operar los procesos.
- **Evitar discrecionalidad contable** en los cambios de administración.
- **Diagnósticos y análisis sobre áreas críticas en los estados financieros**
- Generar **cuenta pública** en forma directa.
- **Transparencia** en el manejo de los recursos públicos.
- **Análisis presupuestales**
- Mantener el **nivel administrativo** a través del tiempo.
- Contar con **asesoría permanente** de procesos, sistemas y finanzas.
- **Intercambiar** opiniones y formas de trabajo entre entidades.



MODULO DE INVERSIÓN PÚBLICA

Éste modulo se ha desarrollado para cubrir la necesidad que tienen todas las entidades de tener un control sobre el proceso que implica la ejecución de programas, mismo que esta contemplado desde la determinación de la inversión a ejecutar, presupuestación, contratación supervisión, pago, finiquito y entrega de la misma. Esto a la par de las afectaciones presupuestales y contables que implica el pago de anticipos, estimaciones y finiquito de la misma.



CONSOLIDACIÓN Y CENTROS DE COSTOS

El modelo cuenta con la funcionalidad de poder consolidar la información correspondiente a dos o más entidades, de las cuales por ciertas circunstancias sea necesario obtener estados financieros individuales y consolidados.

Además la afectación contable se registra a nivel centros de costos, funcionalidad que es configurable para determinar el nivel al cual tenemos la necesidad de obtener reportes por centros de costos.



11000101101101111100000011010101111110000
001111010100000111111111111100001010101
1010111111101010111101011111111111011000

DIGITALIZACIÓN

La digitalización de documentos es el mecanismo más sencillo, eficiente y rentable para almacenar, administrar y consultar grandes volúmenes de documentos, en forma de imágenes digitales, el modelo SIIF integra a través de ciertos procesos administrativos la asociación de documentos digitales al proceso, con el objeto de mantener dentro del mismo modelo el soporte documental necesario.

Como resultado de la digitalización de documentos y de la asociación a los procesos correspondientes la consulta y el flujo de información es de manera electrónica contribuyendo así a una filosofía "paper less"

Un beneficio de similar importancia es que la entrega de la cuenta pública contendrá los documentos digitalizados.



SIIF - Sistema Integral de Información Financiera

Configuración >

Sistema Integral de Información Financiera

Sector Público

Acceso al sistema

Nombre de usuario: CPERALES

Contraseña: [oculto]

Caja general (Emisión: 2009-10-08) - [Pagos]

Mensajes

No tiene mensajes nuevos

 Copyright 2001.
Advanced Business Systems S.A. de C.V.
Todos los derechos reservados.

CARLOS ALBERTO PERALES AGUIRRE SISTEMAS siif_Jerma modelo1 Jueves 8 de Octubre de 2009

Menú principal

- Presupuesto
 - Planeación, Programación y Presupuestaci
 - Adecuaciones Presupuestales
 - Comprometido
- Egresos
 - Ejercicio Presupuestal
 - Caja General
 - Información a Beneficiarios
 - Fondo Revolvente
- Contabilidad
 - Registro y Parametrización Contable
 - Cuenta Pública
- Recursos Materiales
 - Adquisiciones
 - Adquisiciones
 - Patrimonio
- Recursos Humanos
 - Nómina
 - Nómina
- Administración del Sistema
 - Catálogos y Reportes
 - Catálogos y Reportes
 - Mantenimiento